

БУ РК "Центр оценки качества образования"



Результаты проведения ГИА-9 в 2023 году, задачи ГИА-9 в 2024 году



Алювинова Кема Манцаевна, заместитель директора БУ РК "ЦОКО"

Количественные показатели ГИА-9



	Участники	ППЭ	Аудитории
2022	2944	42	250
2023	3332	45	275
2024	3265	52	295

Увеличение пунктов на дому



Работники ППЭ ГИА-9



	Работники ППЭ	ПК
2023	1771	239
2024	1743	201



Результаты ГИА-9 в основной период в 2023 году

Предмет	Всего участников	Участников с ОВЗ	2, чел.	2,00%	3, чел.	3,00%	4, чел.	4,00%	5, чел.	5,00%
(1) Русский язык	3278	50	10	0,3	419	12,78	816	24,89	2034	62,03
(2) Математика	3279	49	18	0,55	499	15,22	2066	63,01	696	21,23
(3) Физика	314	3	0	0	129	41,08	159	50,64	26	8,28
(4) Химия	396	4	1	0,25	40	10,1	193	48,74	162	40,91
(5) Информатика	790	8	1	0,13	236	29,87	439	55,57	114	14,43
(6) Биология	1013	8	5	0,49	191	18,85	576	56,86	241	23,79
(7) История	469	3	5	1,07	136	29	244	52,03	84	17,91
(8) География	1078	7	10	0,92	278	25,76	475	44,02	315	29,19
(9) Английский язык	274	6	0	0	28	10,22	83	30,29	163	59,49
(12) Обществознание	2096	17	12	0,57	761	36,3	1014	48,35	309	14,74
(18) Литература	88	5	1	1,12	12	13,48	25	28,4	50	56,18
(51) Русский язык	49	49	0	0	5	10,2	24	48,98	20	40,82
(52) Математика	49	49	0	0	14	28,57	22	44,9	13	26,53

99,04%



Результаты ГИА-9 в дополнительный период в 2023 году

Код ОО	Общеобразовательная организация	Количество участников
101003	МБОУ «Элистинская классическая гимназия», г.Элиста	2
101004	МБОУ «СОШ №2» г.Элиста	1
101006	МБОУ «СОШ №4» г.Элиста	3
101007	МБОУ «СОШ №8» г.Элиста	1
101008	МБОУ «СОШ №10» г.Элиста	1
101009	МБОУ «СОШ №12», г.Элиста	4
101011	МБОУ «СОШ №15», г.Элиста	1
101013	МБОУ «СОШ №18», г.Элиста	1
101015	МБОУ «СОШ №20», г.Элиста	2
101016	МБОУ «СОШ №21», г.Элиста	1
101030	МК(В)СОУ «Вечерняя (сменная) ОШ №5», г.Элиста	1
105001	МБОУ «Малодербетовская гимназия им. Б.Б.Бадмаева», Малодербетовский р-н	1
108007	МКОУ Садовская СОШ №2 им. Д.А. Маковкина», Сарпинский р-н	2
109002	МОБУ "Троицкая СОШ им. Г.К. Жукова", Целинный р-н	1
109004	МОКУ «Ики-Чоносовская СОШ им С.О. Дорджиева», Целинный р-н	1
109006	МОКУ «Хар-Булукская СОШ», Целинный р-н	2
109007	МОКУ «Верхнеяшкульская СОШ имени Емченова А.Д.», Целинный р-н	1
110002	МКОУ «Ачинеровская СОШ», Черноземельский р-н	1
110007	МКОУ «Комсомольская гимназия им.Б.Басангова», Черноземельский р-н	1
111003	МКОУ «Татальская СОШ», Юстинский р-н	1
112005	МКОУ «Ульяновская СОШ», Яшалтинский р-н	1
114001	МБОУ "Ики-Бурульская СОШ", Ики-Бурульский р-н	1
101011	МБОУ «СОШ №15» (прибывший участник)	1
ИТОГО:		32

**32 участника
из 23 школ**

100%



Результаты ДО и ПОСЛЕ пересдачи

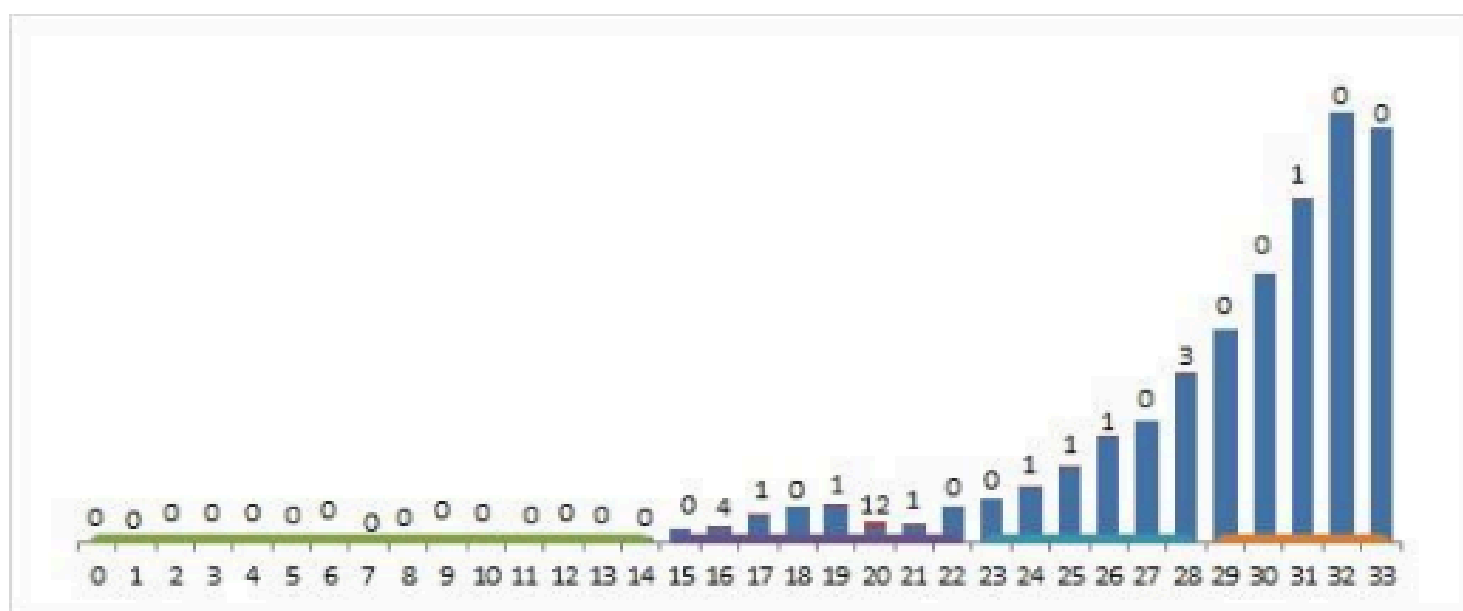
1.2.4. Распределение первичного балла ОГЭ ВТГ до и после пересдач по обязательным предметам, физике и информатике

В пункте 1.2.4 представлено распределение первичного балла ОГЭ выпускников текущего года по обязательным предметам, физике и информатике до и после пересдач в соответствии с региональным шкалированием.

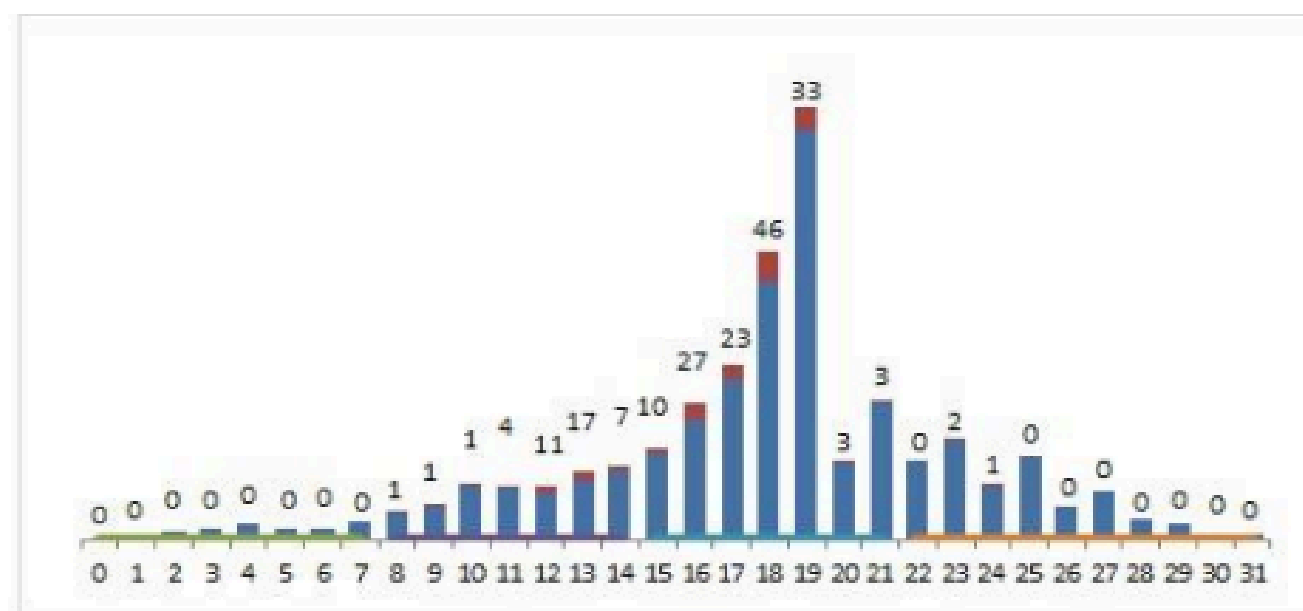
Всего выпускников 9 класса текущего года – 3279 чел.

- Решаемость заданий по предмету ДО пересдачи
- Решаемость заданий по предмету ПОСЛЕ пересдачи
- Диапазон оценки «2»
- Диапазон оценки «3»
- Диапазон оценки «4»
- Диапазон оценки «5»

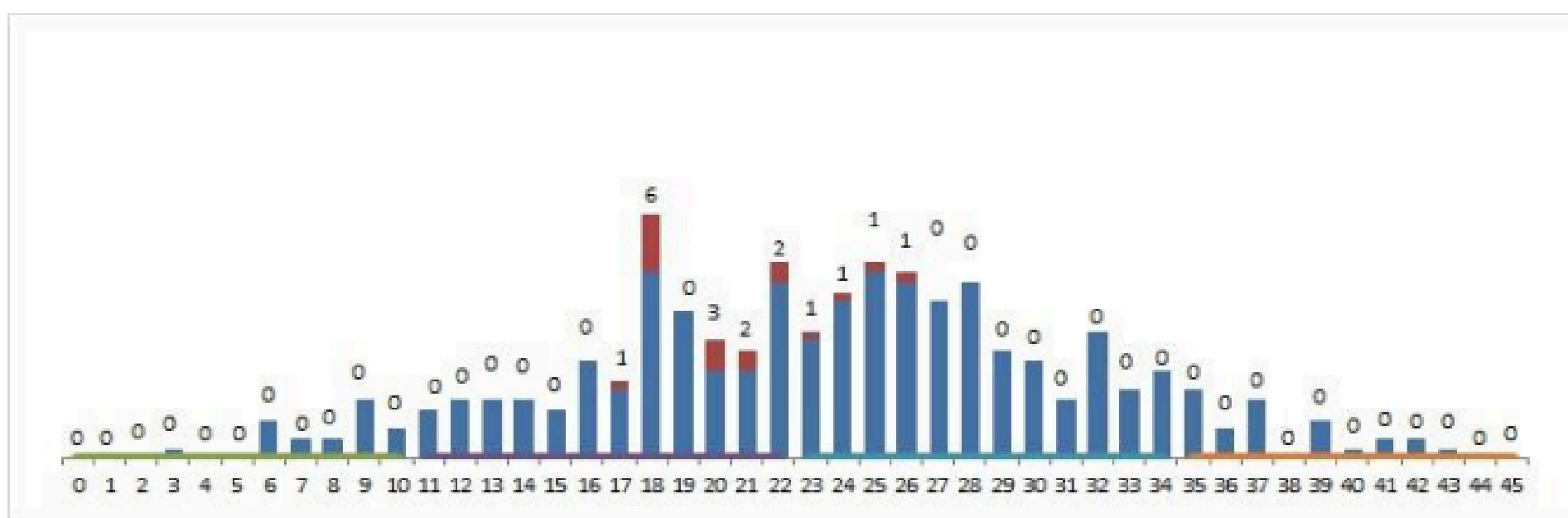
Русский язык – 3279 чел.



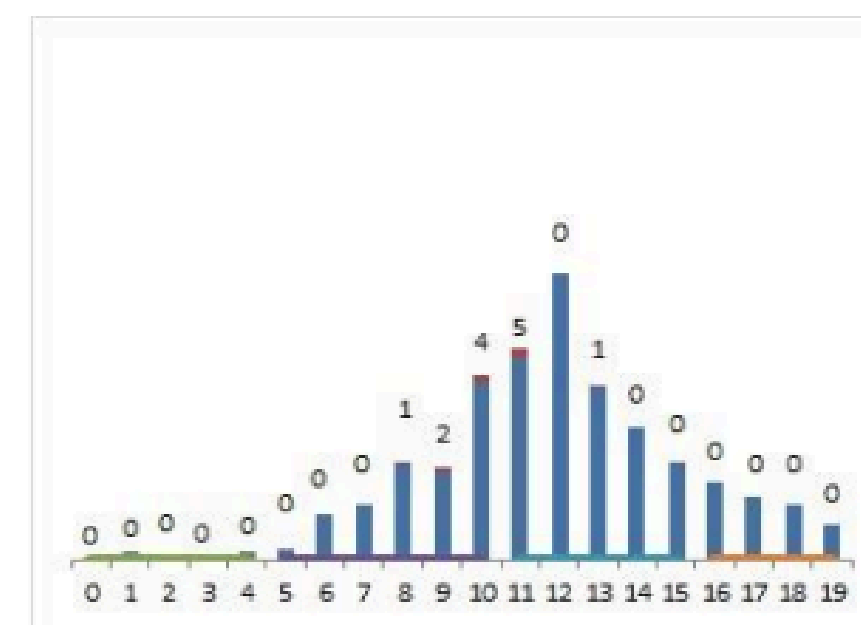
Математика – 3278 чел.



Физика – 314 чел.



Информатика – 789 чел.



Участники "ЗОН РИСКА"

Код ОО	ОО	Предметы	Результат (первичные баллы)	Результат (оценка)
101005	МБОУ "СОШ №3 им.Н.Г. Сергиенко"	География	29	5
101008	МБОУ "СОШ №10" им. Бембетова В.А.	Обществознание	35	5
112003	МКОУ "Эсто-Алтайская СОШ им. Д.Н.Кугультинова"	География	26	5
112005	МКОУ "Ульяновская СОШ"	География	26	5
101017	МБОУ "СОШ №23 им. Эрдниева П.М."	География	26	5
112003	МКОУ "Эсто-Алтайская СОШ им. Д.Н.Кугульти	География	26	5
109002	МОБУ "Троицкая СОШ им. Г.К. Жукова"	География	27	5
101014	МБОУ "ЭМГ"	География		
105010	МКОУ "Тундуровская СОШ им. И.Т. Черткова"	География		
114007	МБОУ "Зултурганская СОШ"	География		
112001	МКОУ "ЯСОШ им. В.А. Панченко"	География		
112003	МКОУ "Эсто-Алтайская СОШ им. Д.Н.Кугультинова"	География		
101016	МБОУ "СОШ №21"	География		
108007	МКОУ "Садовская СОШ № 2 имени Д.А. Маковкина"	География	26	5
109002	МОБУ "Троицкая СОШ им. Г.К. Жукова"	География	27	5
101016	МБОУ "СОШ №21"	География	26	5
109014	МОБУ "Троицкая СОШ"	География	26	5
101006	МБОУ "СОШ №4"	География	28	5
101017	МБОУ "СОШ №23 им. Эрдниева П.М."	Обществознание	32	5
101011	МБОУ "СОШ №15"	География	26	5
112005	МКОУ "Ульяновская СОШ"	География	26	5
101013	МБОУ "СОШ №18 им.Б.Б. Городовикова"	Обществознание	32	5
101002	МБОУ "ЭТЛ"	География	26	5

Категория:

Пересдача с "2" на "5"

101019	МБОУ "КЭГ"	География	26	5
111005	МКОУ "Эрдниевская СОШ"	География	26	5
105008	МКОУ "МДСОШ им.К.Д.Убушиевой"	География	27	5
101017	МБОУ "СОШ №23 им. Эрдниева П.М."	География	26	5
105008	МКОУ "МДСОШ им.К.Д.Убушиевой"	География	27	5
105003	МКОУ "Плодовитенская СОШ"	География	26	5
101012	МБОУ "СОШ №17» им. Кугультинова Д. Н.	География	26	5

Станция ПРИЕМКИ ГИА-9 в 2023 году

ОКО ОРГАНИЗАТОРЫ ППЭ:

- **Заполнение бланков ответов №1 (ОГЭ) в поле: «фамилия», «имя», «отчество», «серия» и «номер» документа, «класс», «код 00», «код ППЭ», «номер аудитории», некорректно указывали данные.**
- **Неправомерно проставлена подпись организатора в поле «Удален с экзамена», «Не завершил экзамен».**
- **Допускались исправления цифрового значения штрих-кода ДБО №2, неверная привязка ДБО №2 к основному бланку ответов №2.**
- **Неверно указывалось количество замен в поле «Замена ошибочных ответов»**
- **Вскрытие аудиторных сейф-пакетов с экзаменационными материалами раньше 10 часов**
- **В отдельных ППЭ участники ОГЭ использовали пасту со светлыми чернилами или не гелевую пасту, что влияло на качество при сканировании бланков участников**
- **В отдельных ППЭ неверно упакованы ЭМ, КИМ**
- **Недостаточный контроль со стороны организаторов за началом выполнения работы участников в бланках ответов №2, так как отдельные участники приступали к выполнению задания в бланках ответов №2 с листа 2, а не с листа 1.**



Станция ПРИЕМКИ ГИА-9 в 2023 году

РУКОВОДИТЕЛИ ППЭ:

- **Руководителем ППЭ не заполнены формы ППЭ 13-02 МАШ по физике, биологии, истории**
- **В одном ППЭ не заполнен медицинский журнал**
- **В одном ППЭ формы не упакованы, не разделены по предметам**
- **В отдельных формах ППЭ 18-МАШ «Акт общественного наблюдения за проведением экзамена в ППЭ» отсутствовала подпись руководителя ППЭ в случае неявки общественного наблюдателя**
- **В двух ППЭ при сдаче материалов в РЦОИ черновики после проведения экзаменов предоставлены не были**



Станция ПРИЕМКИ ГИА-9 в 2023 году

ЧЛЕНЫ ГЭК:

- **В отдельных формах ППЭ 18-МАШ «Акт общественного наблюдения за проведением экзамена в ППЭ» отсутствовала подпись члена ГЭК ППЭ в случае неявки общественного наблюдателя**
- **В отдельных формах ППЭ 14-02 «Ведомость учета экзаменационных материалов» не проставлена подпись Члена ГЭК.**
- **В отдельных формах ППЭ 05-02 «Протокол проведения экзамена в аудитории» отсутствовала подпись члена ГЭК.**

Рекомендации в 2024 году



РАБОТНИКАМ ППЭ:

- **Всем работникам ППЭ при проведении ГИА строго соблюдать Порядок проведения государственной итоговой аттестации по образовательным программам основного общего и среднего общего образования, Методические рекомендации по подготовке и проведению Государственной итоговой аттестации по образовательным программам основного общего и среднего общего образования в 2024 году**
- **Руководителям ППЭ при проведении ГИА проводить инструктаж с работниками ППЭ строго в соответствии с нормативно – правовыми документами, в том числе с разбором типичных ошибок, допущенных организаторами при проведении основного периода ГИА 2023 года.**
- **Руководителям общеобразовательных организаций Республики Калмыкия обеспечить ознакомление участников ГИА основного периода 2024 года с правилами заполнения бланков**



- О Центре
- ГИА
- Пресс-центр

Сайт ЦОКО

www.coko08.ru

The screenshot shows the website of the Center for Quality Assessment of Education (ЦОКО). At the top left is the OKO logo and the text: "Министерство образования и науки Республики Калмыкия, Бюджетное учреждение Республики Калмыкия, 'Центр оценки качества образования'". To the right are contact details: "Горячая линия: 8-84722-3-90-90", "Телефон приемной: 8-84722-3-20-20", and "e-mail: coko08@mail.ru". Below this are buttons for "Социальный навигатор" and "Версия для слабовидящих". A dark blue navigation bar contains links: Главная, О центре, ГИА, Мониторинг, МОН РК, Пресс-центр, Деятельность, Важные документы, Выпускникам. The main content area features a grid of news items. On the left, a blue banner reads "Утверждено расписание ЕГЭ, ОГЭ и ГВЭ в 2023 году". At the bottom, there is a form with a field for "Имя*" and a button labeled "Часто задаваемые вопросы".

КОНТАКТЫ:

эл.почта - coko08@mail.ru

тел. - 8(84722)3-90-90

ГОРЯЧАЯ ЛИНИЯ ППЭ:

эл.почта - test@rustest.ru

тел. - **8(800)302-31-56**



Спасибо за внимание!