



8. Техническая подготовка станции записи

1
3

Автономная станция записи (9.1.1.8)

Настройка экзаменов

Загрузка настроек из файла

Подготовка экзамена

Код аудитории: 0001 Код ППЭ: 0001

Поместите сюда заголовок колонки для группировки по этой к...

Код ППЭ	Код аудит...	Код пред...	Название ...
1	0001	29	Английск...

Убедиться, что КИМ загружен

Проведение экзамена

- Начать экзамен
- Закреть экзамен
- Выгрузить экзамен
- Выгрузить потоковую запись
- Сменить пароль организатора
- Сменить пароль техспециалиста

Автономная станция записи (9.1.1.8)

Настройка экзаменов

Техническая подготовка

Системное время
17.11.19 14:03:36

4 5

Идёт запись звука

Прослушивание записи

6 00:00

Подтверждение работоспособности

7 [X]

В рамках технической подготовки необходимо:

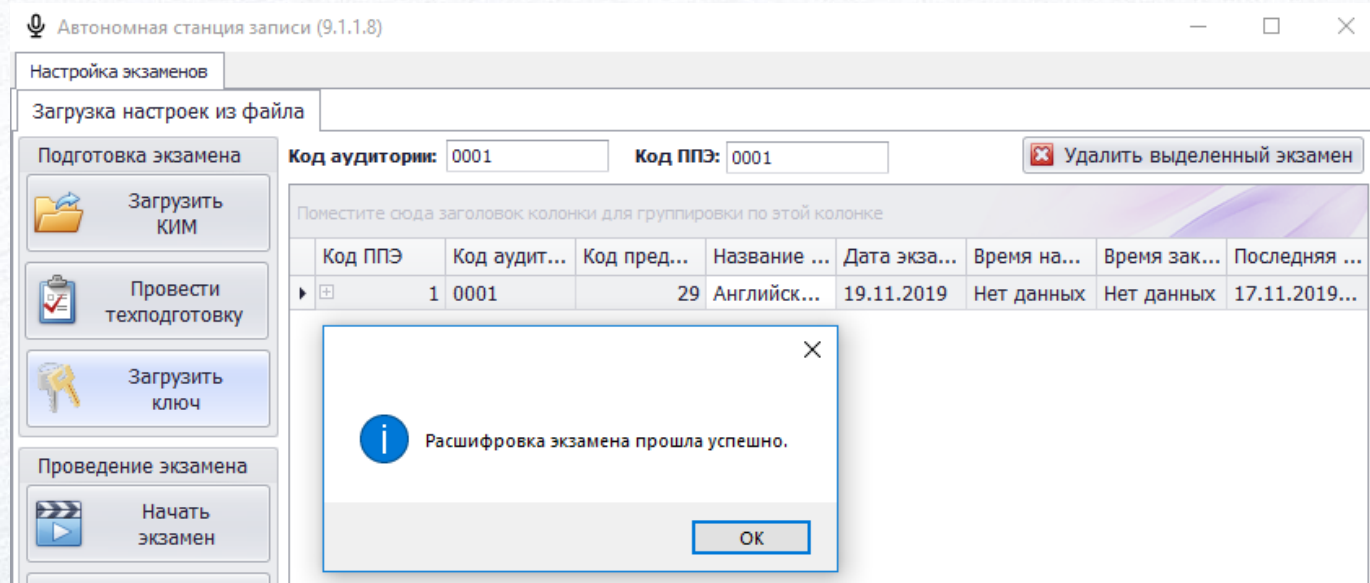
1. Проверить системное время;
2. Проверить качество звука:
 - нажмите кнопку записи ;
 - произнесите в микрофон произвольный текст;
 - остановите запись, нажав кнопку ;
 - прослушайте запись ;
 - убедитесь, что запись воспроизводится корректно;
 - подтвердите работоспособность станции .

* В случае необходимости для прерывания технической подготовки можно использовать кнопку .



9. Апробация

- Получение ключа в ППЭ.
- Загрузка на станции записи.
- По 4 станции в аудитории.
- 4 человека через 1 станцию.
- Обязательное наличие технического специалиста
- В бланки №2 вносятся сведения о номере КИМ
- Техническая поддержка **через РЦОИ**





9. Апробация

Стартовая
страница

Ввод номера
КИМ

Запись
номера КИМ

Начало
экзамена

Сдача
экзамена

Проверка
качества

Завершение
экзамена

Здравствуйтесь, уважаемый участник экзамена.
Вам предстоит сдать устный экзамен по
иностранному языку и ответить на задания КИМ.
Желаем удачи!

Для продолжения нажмите ДАЛЕЕ.

Нештатное
завершение



100



ДАЛЕЕ



9. Апробация

Введите номер
вашего КИМ

0004909

Номер варианта КИМ: 9423

В случае несовпадения номеров
КИМ и варианта КИМ с номерами в вашем
бланке регистрации обратитесь к организатору



9. Апробация

Запись номера КИМ

"Номер КИМ 0004909"



Нажмите кнопку и произнесите
в микрофон номер вашего КИМ.



Остановите запись.



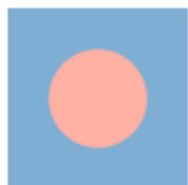
Прослушайте вашу запись и убедитесь
в её качестве. В случае плохого качества
обратитесь к организатору.



9. Апробация

Запись номера КИМ

"Номер КИМ 0004909"



Нажмите кнопку и произнесите
в микрофон номер вашего КИМ.



Остановите запись.



Прослушайте вашу запись и убедитесь
в её качестве. В случае плохого качества
обратитесь к организатору.



9. Апробация

Начало экзамена

Для начала экзамена
введите пароль организатора

**Начать
экзамен**



9. Апробация

Стартовая
страница

Ввод номера
КИМ

Запись
номера КИМ

Начало
экзамена

Сдача
экзамена

Проверка
качества

Завершение
экзамена

3

Приготовьтесь к
следующему заданию

03

секунд

Нештатное
завершение



100



ДАЛЕЕ



9. Апробация

Стартовая
страница

Ввод номера
КИМ

Запись
номера КИМ

Начало
экзамена

Сдача
экзамена

Проверка
качества

Завершение
экзамена

Идёт запись: 116

1

Task 1. Read the text aloud.

People have always wanted to discover new things and new worlds. We have built spaceships to go to other planets and are planning to visit other galaxies one day. Meanwhile, we know very little about our own planet. The oceans which cover 70 percent of the planet are full of secrets. A point on the Earth is also there. The ocean stretches from the Arctic Ocean to the Antarctic. It is very warm. A lot of fish and animals live there. They have secrets for us.



Произошёл сбой записывающего оборудования.
Обратитесь к организатору.

OK



Показывать уровень записи

Нештатное
завершение



100



ДАЛЕЕ

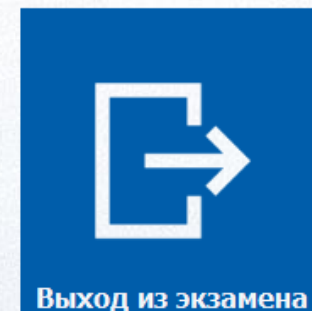
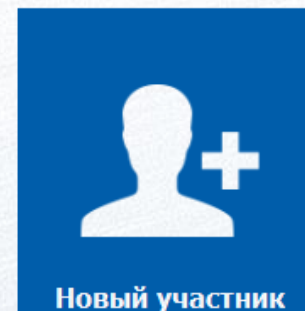


9. Апробация

Экзамен закончен

Проверьте записи ваших ответов
и в случае плохого качества записи
обратитесь к организатору:

Номер вашего КИМ			00:00
Задание 1 ответ 1			00:06
Задание 2 ответ 1			00:01
Задание 2 ответ 2			00:01
Задание 2 ответ 3			00:01
Задание 2 ответ 4			00:01
Задание 2 ответ 5			00:01
Задание 2 ответ 6			00:01
Задание 3 ответ 1			00:03



Масштаб и разметка

Изменение размера текста, приложений и других элементов

100% (рекомендуется)





9. Апробация

Автономная станция записи (9.1.1.8)

Загрузка настроек из файла

Подготовка экзамена

Код аудитории: 0001 Код ППЭ: 0001 Удалить выделенный экзамен

Поместите сюда заголовок колонки для группировки по этой колонке

	Код ППЭ	Код аудит...	Код пред...	Название ...	Дата эк...	Время на...	Время зак...	Последняя ...
▶	1	0001		29 Английск...	19.11.2019	17.11.201...	17.11.201...	17.11.2019...

Проведение экзамена

1 Начать экзамен

2 Закрыть экзамен

3 Выгрузить экзамен

Выгрузить потоковую запись

Сменить пароль организатора

Сменить пароль техника



Нештатные ситуации ППЭ

№	Ситуация	Решение
1	Отключение электричества	Запуск АРМ после включения электричества, вход в созданный экзамен (аудиозаписи предыдущих участников сохраняются).
2	Выход из строя аудио-записывающего оборудования, оборудования для воспроизведения звука	В боевом экзамене – на резервный день. В апробации – сдача экзамена на резервной станции.
3	Участник решил досрочно завершить экзамен по уважительной причине	Нештатное завершение экзамена, соответствующая метка в бланке регистрации.
4	Участник использовал шпаргалки, мобильный телефон	
5	Не расшифровались КИМ на уровне РЦОИ	Срочный звонок на горячую линию.
6	Не расшифровались КИМ на уровне ППЭ	Используется старая версия ПО, необходимо обновить.



10. Получение материалов из ППЭ

- Из ППЭ должны быть переданы:
 - **Аудиозаписи** с сопроводительными актами.
 - **Бланки** (изображения бланков) регистрации.
- Материалы, в которых имеются персональные данные, необходимо передавать по **защищенной** сети, либо на **носителях** (электронных, бумажных).

